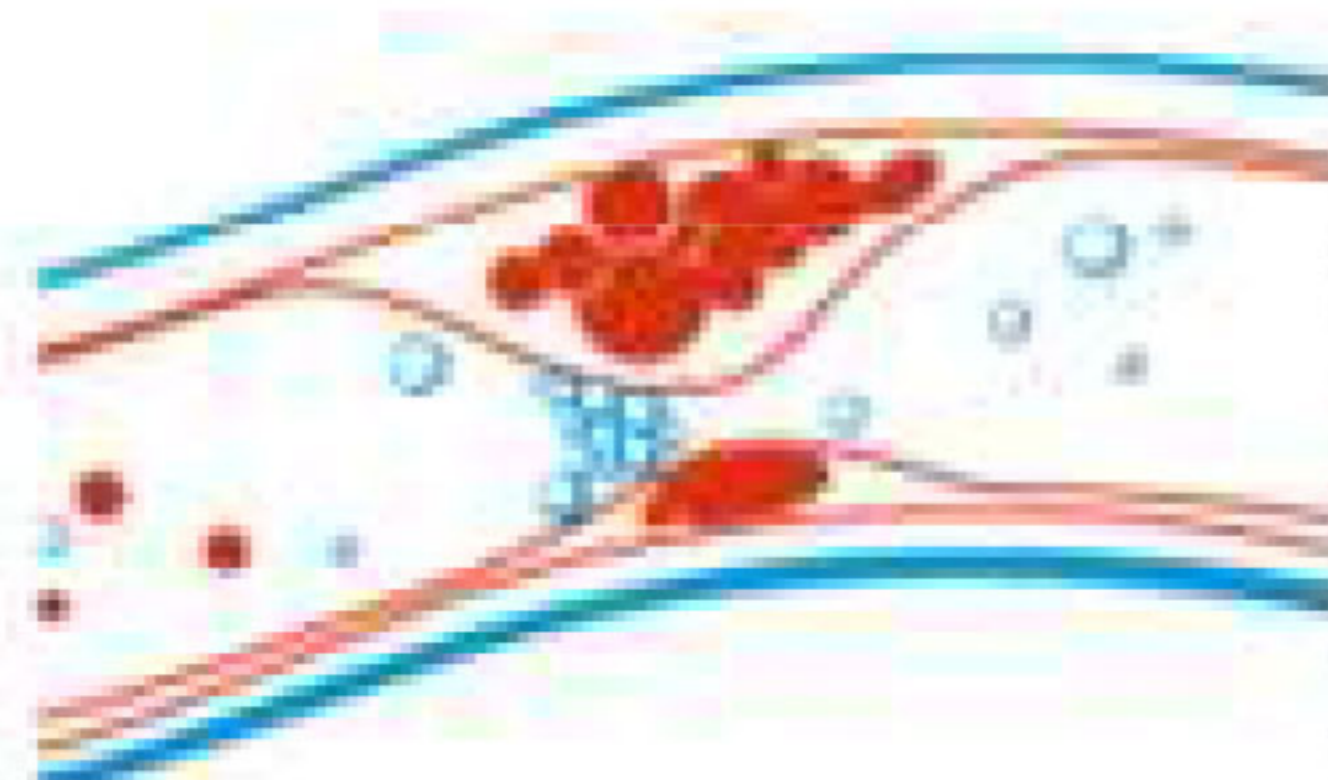


**POȚI FACE MAI MULT PENTRU INIMA TA!**

**DISCUTĂ CU MEDICUL TĂU DESPRE RISCURILE CARDIOVASCULARE**

## **VALORILE MARI ALE GLICEMIEI ÎȚI POT AFECTA INIMA**

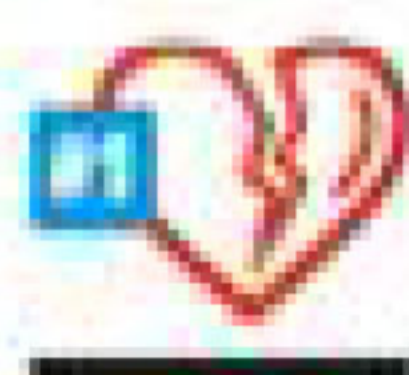


Valorile mari ale glicemiei pot provoca, în timp, leziuni asupra vaselor de sânge și a nervilor.

Leziunile vaselor de sânge cresc riscul de boli cardiovasculare.

Cu cât este mai lungă perioada de când ai diabet de tip 2, cu atât crește riscul de a dezvolta boli cardiovasculare.

## PENTRU PERSOANELE CU DIABET DE TIP 2



Bolile cardiovasculare sunt principala cauză de dizabilități și deces



Riscul de infarct și atac cerebral este de 4 ori mai mare la persoanele afectate de diabet de tip 2

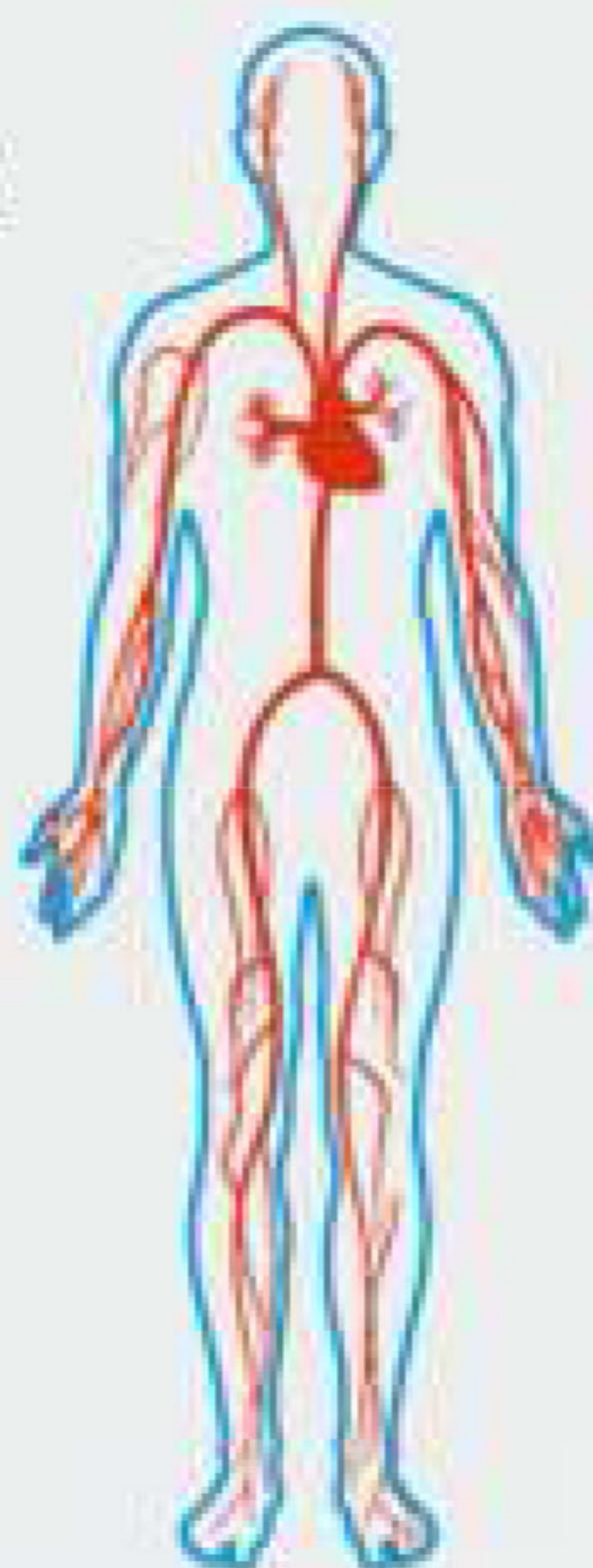


Diabetul crește riscul de boli cardiovasculare, chiar și pentru cei fără istoric în familie

### BOALA CARDIOVASCULARĂ ÎN DETALIU

Bolile cardiovasculare pot lua forme diferite, multe dintre acestea fiind legate de acumularea grăsimilor pe pereții vaselor de sânge.

Aceste depuneri îngustează arterele și limitează fluxul de sânge care ajunge la organe și țesuturi, ceea ce poate conduce la evenimente cardiovasculare.



### BOALA CARDIOVASCULARĂ POATE LUA DIFERITE FORME

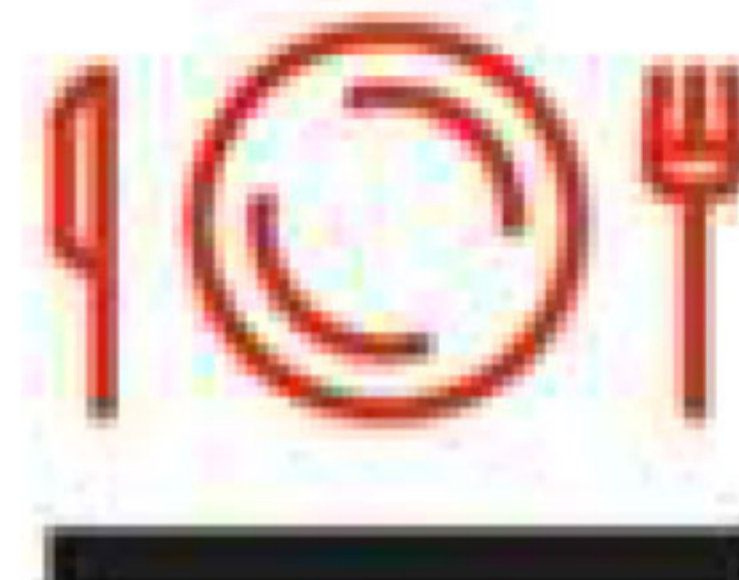
- Boli ale vaselor de sânge
- Durere toracică, datorată blocării arterei din inimă
- Îngustarea arterelor de la picioare
- Probleme de ritm cardiac
- Slăbirea forței de pompare a inimii
- Probleme ale valvei cardiace
- Valori ridicate ale tensiunii arteriale

... ȘI POATE DUCE LA ATAC VASCULAR CEREBRAL, INFARCT SAU DECES.

# POȚI FACE MAI MULT PENTRU INIMA TA



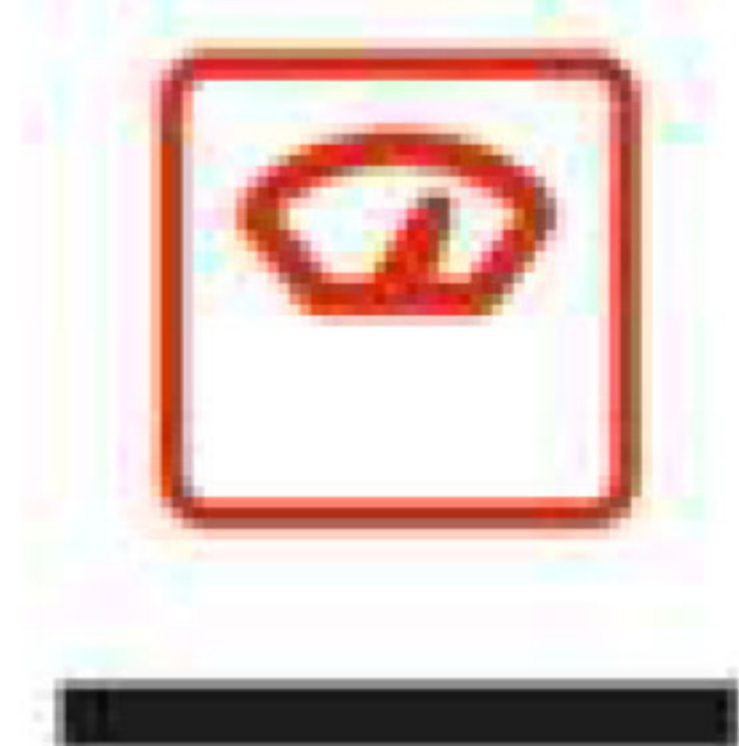
Renunță  
la fumat



Mănâncă  
sănătos



Fii activ



Slăbește



Limitează  
cantitatea  
de alcool



Fă-ți  
analizele  
anuale



Ține glicemia sub control

Află mai multe despre diabetul de  
tip 2 și riscurile cardiovasculare

[www.rodiaabet.ro](http://www.rodiaabet.ro)

**HEART**  
of type 2

